

## Die Fördersteine

### Namensstein

Ziegel gelb-grün, Format 25 x 12 x 6,5cm mit eingepägtem Namen des Förderers, eingepägtem Schriftzug „Kanuscheune“ und Glindower Emblem 100 EUR



### Visitenkarte

Kleinziegel mit Prägung „Kanuscheune Luftschiffhafen“ 20 EUR



### Abschlußstein S1 / S2 / S3 / S4

Hervorgehoben in den Stürzen der Rundbogenfenster, handwerklich mit umlaufender Randnut gestaltet und eingepägten Initialen des Förderers



klein (ca. 15 Stück) je 250 EUR    groß (ca. 15 Stück) je 400 EUR

### Konsole K1 / K2

Vom Künstler Manfred Rößler gestaltete Konsole zwischen den Rundbogenfenstern mit eingepägten Initialen des Förderers (15 Stück) je 500 EUR



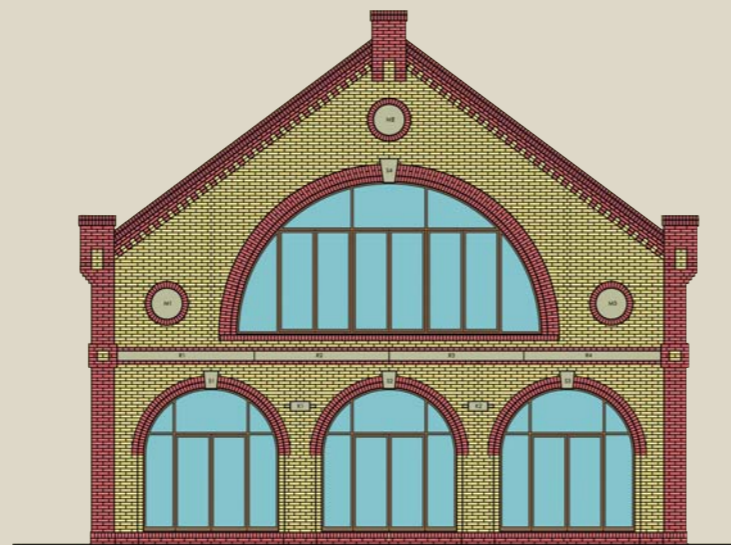
### Medaillon

Von Manfred Rößler gestaltete Reliefplatte (Durchmesser 40 cm) für den Innenraum (10 Stück) je 1.000 EUR



### Reliefband R1 / R2 / R3 / R4

Von Manfred Rößler gestaltetes Relief an der Fassade Südost 4 wiederkehrende Motive (270 cm lang) je 5.000 EUR



Entwurf: Architekt Volker Weigel, Arctipro

### Legende

<span style="color: yellow;">■</span>	Gemeinschaftsbereich	198 qm
<span style="color: orange;">■</span>	OSC Potsdam	91 qm
<span style="color: red;">■</span>	KC Potsdam	303 qm
<span style="color: green;">■</span>	Turbine Potsdam	283 qm
<span style="color: purple;">■</span>	DLRG Landesverband Brandenburg	126 qm
<span style="color: blue;">■</span>	DLRG Ortsgruppe Potsdam	131 qm
<span style="color: darkblue;">■</span>	Technikfläche	37 qm
<span style="color: grey;">■</span>	Verkehrsfäche	244 qm



## ERDGESCHOSS



## OBERGESCHOSS

## Sponsoringmöglichkeiten

- Kauf von Steinen oder anderen Elementen
- Geldspenden
- Sachspenden – Ausstattung für den Innenbereich – z.Bsp. Stühle, Tische, Küchengeräte, Geschirr, technische Geräte aller Art, Verschattungsanlagen, etc.;
- Sachspenden – Ausstattung für den Außenbereich – z. Bsp. Bänke, Fahrradständer, Pflanzen, etc.;
- Sponsoring von Baumaterial aller Art – z. Bsp. Fenster, Türen, Bodenbeläge, Fliesen, Mauersteinen, Klinker, Holz für Dachstuhl, Sanitärobjekte, WC-Trennwände etc.
- Sponsoring von Bauleistungen aller Art – z. Bsp. Arbeiten zur Verklinkerung, Maler-, Bodenbelags- und Fliesenarbeiten, Dachdeckerarbeiten, Einbau Alarmsystem etc.
- Ausbau von Teilbereichen – z. Bsp. des „Gastronomischen Bereiches“;
- Eigenleistungen der Vereinsmitglieder – z. Bsp. Malerarbeiten, Baureinigung, Gestaltung der Außenanlagen, etc.;

## Kanuscheune – Haus der Vereine im Luftschiiffhafen

Das Projekt Kanuscheune – Haus der Vereine im Luftschiiffhafen sieht die Sanierung des ehemaligen Pferdestalles neben dem Olympiastützpunkt im Luftschiiffhafen vor. Fünf Vereine sind an der Kanuscheune beteiligt: neben dem KCP noch der 1.FFC Turbine Potsdam, der OSC Potsdam, die DLRG Ortsgruppe Potsdam und der DLRG Landesverband Brandenburg.

Ein wichtiger Schritt war die Unterstützung durch das Land Brandenburg sowie die Beteiligung der Stadt Potsdam als Bauherr. Die Planung geschieht in enger Abstimmung mit den Vereinen. Am 4. April 2007 haben die Stadtverordneten dem Projekt zugestimmt. Das Gebäude wird voraussichtlich 2009 fertig.

Die Nutzfläche des Gebäudes beträgt 1.131 qm. Auf den KCP entfallen hierbei 303 qm. Kern ist ein großer Aufenthaltsraum, der mit seinem atmosphärischen Ambiente zum Zentrum der Kommunikation der Mitglieder des KCP und des Fördervereins werden soll. Daneben sind Umkleieräume, WC's und Duschen, zwei Büroräume, ein Trainerraum sowie ein großer Lagerraum für den KCP vorgesehen. Im Erdgeschoss ist ein Gemeinschaftsbereich geplant, der unter der Koordination des KCP mit einer kleinen Vereinsgastronomie allen Vereinen gemeinsam zur Verfügung steht.

Die Gesamtkosten des Projektes betragen ca. 2,6 Millionen Euro. Finanziert wird dieser Betrag durch die beteiligten Vereine, die Stadt Potsdam sowie das Land Brandenburg.

Auf den KCP entfallen hiervon einschließlich Einrichtung und Ausstattung ca. 200.000 Euro. Dieses Geld muss zusätzlich zu den laufenden Aufwendungen für den Sportbetrieb aufgebracht werden.



## Spendenkonto:

Förderverein für den  
Kanu-Club Potsdam e.V.

Konto: 350 20 20 980  
Blz: 160 500 00

Verwendungszweck:  
„Kanuscheune Potsdam“

## Sachspenden:

Ihre Vorschläge für Sachspenden  
senden Sie bitte an den Förderverein:

## Förderverein für den Kanu-Club Potsdam

c/o Schwoerer & Kollegen  
Friedrich - Ebert - Straße 8  
14467 Potsdam

Telefon: 0331 - 279 930  
Fax 0331 - 279 93 25

e-Mail: foerderverein@sukra.de

**Kanu-Club Potsdam e.V.**  
im OSC Potsdam

Am Luftschiiffhafen 2  
14471 Potsdam

Tel. 0331 - 581 16 69  
Fax 0331 - 581 19 27

info@kcpotsdam.de  
www.kcpotsdam.de

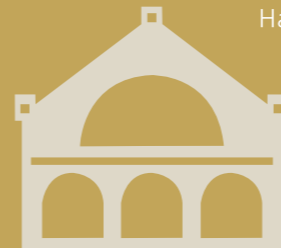


Ronald Rauhe und  
Tim Wieskötter  
Olympiasieger und  
mehrfache Weltmeister



2008 finden bereits die  
12. Wasserspiele statt

Katrin Wagner-Augustin  
mehrfache Olympia-  
siegerin und Welt-  
meisterin



Haus der Vereine im Luftschiiffhafen Potsdam

# Kanu Scheune

Der Luftschiiffhafen um 1920



## Geben Sie dem KCP ein Zuhause!

Der Kanu-Club Potsdam (KCP) im OSC ist seit Jahren einer der erfolgreichsten Sportclubs der Welt. Bei internationalen Meisterschaften sind Potsdamer Kanuten stets auf dem Siegerpodest zu finden und bei Olympischen Spielen sorgen nicht zuletzt die Kanuten dafür, dass Deutschland in der Medaillenwertung einen der vorderen Plätze einnimmt. Bei den bevorstehenden Olympischen Spielen in Peking könnten die Potsdamer Kanuten mit voraussichtlich 7 Spitzensportlerinnen und -sportlern sogar das größte Kontingent unter den deutschen Kanuten stellen!

Trotz dieser beispiellosen sportlichen Erfolge ist der KCP unter den erfolgreichen Kanuclubs der Welt wohl der Einzige ohne eigenes Vereinshaus. Zwar trainieren die Kaderathleten des KCP im Olympiastützpunkt im Luftschiiffhafen unter guten Bedingungen, aber für alle anderen Mitglieder des KCP, einschließlich Sponsoren und Förderer gibt es kein „eigenes Zuhause“. Da durch diese ausgesprochen schlechten äußeren Randbedingungen die weitere erfolgreiche Entwicklung des Kanu-Rennsports in Potsdam gefährdet ist, arbeiten der KCP und der Förderverein bereits seit geraumer Zeit an dem Projekt eines Vereinshauses.

Aus dem ursprünglichen Projekt eines Hauses nur für den KCP, wurde nun, nach mehrjähriger Vorarbeit, mit Hilfe des Landes Brandenburg und unter der Federführung der Landeshauptstadt Potsdam das Projekt „Kanuscheune - Haus der Vereine im Luftschiiffhafen“ entwickelt, in dem neben dem KCP noch weitere vier Vereine ihr Domizil haben werden.

Neben der großzügigen finanziellen Unterstützung der Stadt Potsdam und des Landes Brandenburg haben auch die Vereine einen großen Eigenbeitrag zu leisten. Dieser Betrag, der zusätzlich zu den laufenden Ausgaben des KCP aufzubringen ist, übersteigt unsere bisherige finanzielle Leistungsfähigkeit. Wir sind deshalb zur Realisierung dieses so wichtigen Projektes auf die zusätzliche Unterstützung aller Freunde, Sponsoren und Förderer des KCP angewiesen. Bitte helfen Sie uns bei der Realisierung dieses so wichtigen Projektes.

Sie können dies durch die Teilnahme an unserer Aktion „Steine für die Kanuscheune“ tun. Bitte kaufen Sie einen (oder mehrere) Steine. Auch die speziellen Elemente, die wir Ihnen auf den folgenden Seiten zeigen, können Sie erwerben. In Einzelfällen können auch Sachspenden als Baumaterial oder Ausstattung in das Projekt eingebunden werden. Bitte helfen Sie mit, die Kanuscheune zu bauen. Jeder EURO als Barspende wird ebenso dankbar angenommen. Wir zählen auf Sie! Herzlichst Ihr

Jürgen Eschert

Dr. Jürgen Eschert  
Vorsitzender des Fördervereins

und

Horst Müller-Zinsius

Horst Müller-Zinsius  
Vorsitzender des KC Potsdam